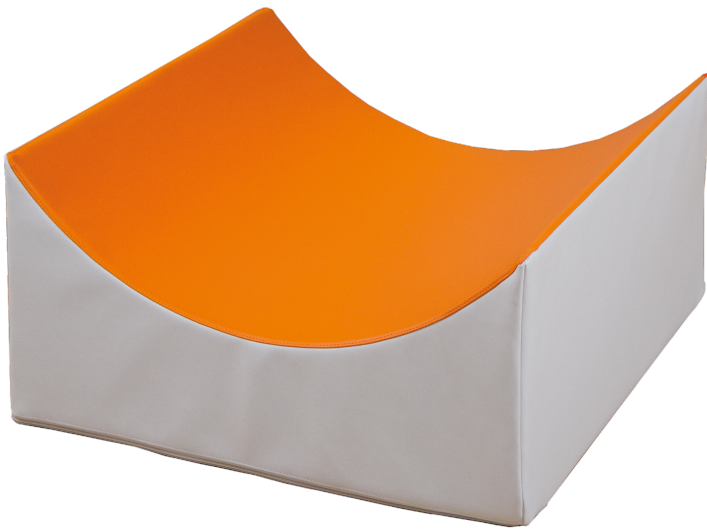


KLE-TALV2

PRODUKTDATENBLATT
WWW.MOEBELWERK-NIESKY.DE

KUNSTLEDERELEMENT

TAL, B/H/T: 60X15/30X60 CM



PRODUKTBESCHREIBUNG

Das vielseitige Kunstleder-Tal KLE-TALV2 mit Schaumstoff-Kern
Maße B/H/T: 60x15/30x60 cm

Mit diesem innovativen Element können Kinder spielerisch balancieren, klettern und flexible Landschaften gestalten. Die hochwertige Kunstleder-Oberfläche sorgt für ein angenehmes und sicheres Spielerlebnis. Das KLE-TALV2 ist nicht nur ein funktionales Spielgerät, sondern auch ein ästhetisches Highlight, das die Kreativität und Motorik der Kinder fördert. Setzen Sie auf Qualität und Spaß mit dem Kunstleder-Tal KLE-TALV2 und schaffen Sie eine inspirierende Umgebung für die Kleinen. Kombinierbar mit anderen Kunstlederelementen für kreative Gestaltung.

Zubehör

EIGENSCHAFTEN

- 2-farbige Gestaltung möglich
- leicht abwischbar

| | | |
|----------------|-----------------------------------|----------|
| Artikelnummer | KLE-TALV2 | |
| Breite | 600 mm | 23.6" |
| Höhe | 300 mm | 11.8" |
| Gewicht | 32 kg | 70.5 lbs |
| Einsatzbereich | Krippe, Kindergarten, Grundschule | |
| Material | Kunstleder, Schaumstoff | |