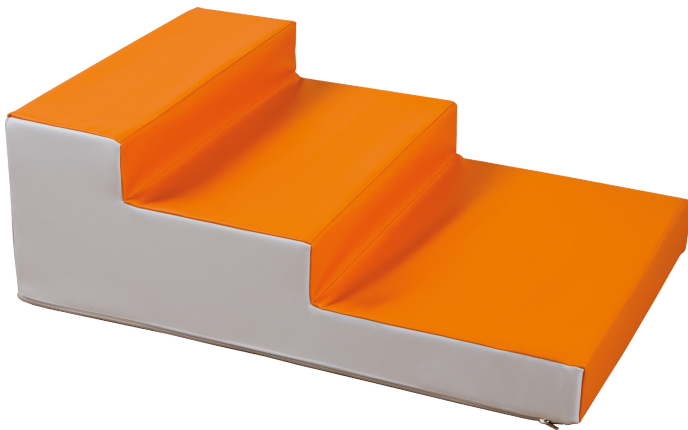


## KLE-TREV2

PRODUKTDATENBLATT  
WWW.MOEBELWERK-NIESKY.DE

### KUNSTLEDERELEMENT

TREPPE, B/H/T: 90X30X60 CM



#### PRODUKTBESCHREIBUNG

Die vielseitige Kunstleder-Treppe KLE-TREV2 mit Schaumstoff-Kern  
Maße B/H/T: 90x30x60 cm

Mit diesem innovativen Element können Kinder spielerisch balancieren, klettern und flexible Landschaften gestalten. Die hochwertige Kunstleder-Oberfläche sorgt für ein angenehmes und sicheres Spielerlebnis. Die KLE-TREV2 ist nicht nur ein funktionales Spielgerät, sondern auch ein ästhetisches Highlight, das die Kreativität und Motorik der Kinder fördert. Setzen Sie auf Qualität und Spaß mit der Kunstleder-Treppe KLE-TREV2 und schaffen Sie eine inspirierende Umgebung für die Kleinen. Kombinierbar mit anderen Kunstlederelementen für kreative Gestaltung.

#### Zubehör

#### EIGENSCHAFTEN

- 2-farbige Gestaltung möglich
- leicht abwischbar

Artikelnummer	KLE-TREV2	
Breite	900 mm	35.4"
Höhe	300 mm	11.8"
Gewicht	32 kg	70.5 lbs
Einsatzbereich	Krippe, Kindergarten, Grundschule	
Material	Kunstleder, Schaumstoff	

Möbelwerk Niesky GmbH  
 Neuhofer Straße 4-6  
 02906 Niesky  
 Deutschland

T +49 3588 2537-0  
 F +49 3588 2537-30  
 E [info@moebelwerk-niesky.de](mailto:info@moebelwerk-niesky.de)  
[www.moebelwerk-niesky.de](http://www.moebelwerk-niesky.de)

© Copyright by Möbelwerk Niesky GmbH